

SENSOR.KOSMOS.

Ausgabe 34 | November 2025

SINOMAGS NEUE STROMSENSOREN:

*Maßgeschneidert für
PV-Wechselrichter
der 400-kW-Klasse*

ELP7932

*Kompakter Absolutsensor
für präzise Linearbewegungen
auf kleinstem Raum*

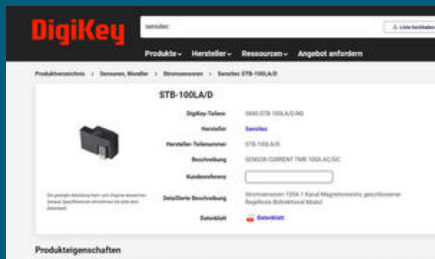
„STARKE PARTNER. STARKE ZUKUNFT.“

*Gemeinsam zum Erfolg:
Die Partnerschaft mit Endrich*

**DIE NEUEN
SENSORLÖSUNGEN
IM ÜBERBLICK**

INHALT

Gemeinsam stark in bewegten Zeiten	01
ELP7932	02
Starke Partner. Starke Zukunft.	04
Sinomags neue Stromsensoren	06
Die neuen Sensorlösungen	07
Die STB-CAS-Serie von Sensitec	09
Mitarbeiter Portrait	11
Sensitec live erleben	12
Sensitec bei DigiKey	14
Unser Vertriebs-Team	15



GEMEINSAM STARK IN BEWEGTEN ZEITEN

Die Welt verändert sich rasant. Technologischer Fortschritt, neue Marktanforderungen und geopolitische Entwicklungen fordern von Unternehmen vor allem eines: Anpassungsfähigkeit. Wie im privaten Leben – denken wir nur an die Umstellung vom Büroalltag ins Homeoffice während der Pandemie – sind Flexibilität und Offenheit für Neues entscheidend, um nicht nur mitzuhalten, sondern aktiv voranzugehen. Nur wer bereit ist, sich zu verändern, kann auch die Chancen erkennen, die in jedem Wandel stecken.

Genau diesem Prinzip folgen wir in unserem Vertrieb. Um unsere Kunden auch weiterhin bestmöglich zu betreuen, haben wir unsere Vertriebsstruktur gezielt weiterentwickelt. Das Team wurde neu aufgestellt, Verantwortlichkeiten geschärft, Prozesse optimiert – alles mit dem Ziel, noch näher an den Bedürfnissen unserer Partner und Kunden zu sein. Denn wir sind überzeugt: Nur wer die Bedürfnisse seiner Kunden wirklich versteht, kann echten Mehrwert bieten.

Ein besonderer Meilenstein in der neuen Vertriebsstruktur ist die Partnerschaft mit dem erfahrenen Distributor Endrich Bauelemente GmbH. Was mit einem flüchtigen Gespräch über Stromsensoren auf einer Messe begann, hat sich schnell als Erfolgsgeschichte erwiesen: Der erste Serienauftrag konnte bereits realisiert werden! Doch das ist erst der Anfang, denn parallel dazu freuen wir uns über den Einstieg in die Online-Distribution im DigiKey Marketplace, der uns nun eine internationale Präsenz ermöglicht. So können wir unsere Produkte noch schneller, flexibler und einfacher zugänglich machen.



Glenn von Manteuffel
Team Leiter Strategischer Vertrieb

Apropos Produkte – auch hier gibt es Neues zu entdecken: Unser Positionsgeber für kleine Linearbewegungen ist die ideale Ergänzung zu unserem bewährten Robotic Encoder Programm. Dieses Produkt rundet unser Portfolio für präzise Bewegungssteuerungen ab und eröffnet neue Einsatzmöglichkeiten auch außerhalb der Automatisierung und Robotik. Zusätzlich haben wir unser Portfolio im Bereich der Stromsensoren speziell für PV-Wechselrichter erweitert. Unsere neuen Produkte bieten höchste Genauigkeit, Zuverlässigkeit und sind speziell auf die Anforderungen moderner Photovoltaiksysteme zugeschnitten – ein starkes Signal in Richtung Nachhaltigkeit und Zukunftstechnologie.

Und weil technische Exzellenz nur mit den richtigen Menschen gelingt, begrüßen wir David Quirnheim Pais als neuen Field Application Engineer (FAE) im Bereich Positionssensorik. Er wird unsere Kundenprojekte noch effizienter begleiten und für schnelle Antworten sorgen.

Wir wünschen Ihnen viel Freude beim Lesen – und laden Sie herzlich ein, uns im November auf der SPS in Nürnberg persönlich zu treffen!

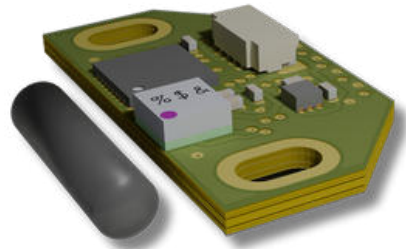
ELP7932

Kompakter Absolutsensor für präzise Linearbewegungen auf kleinstem Raum

In einer Zeit, in der Automatisierungsprozesse immer kompakter, präziser und energieeffizienter werden, präsentiert die Sensitec GmbH mit dem ELP7932 eine neue Generation magnetoresistiver Absolutwertgeber – optimiert für kurze lineare Verfahrswege bei gleichzeitig hoher Genauigkeit und Flexibilität.

Absolute Präzision – unabhängig vom Weg

Der ELP7932 basiert auf dem Sensitec eigenen TMR Winkelsensor TA903 und liefert in Kombination mit einem Dipolmagneten präzise absolute Positionsdaten entlang einer linearen Achse. Der Clou: Die Messstrecke ist beliebig skalierbar – der erfasste Weg hängt einzig von der Länge des eingesetzten Magneten ab. Das macht das System ideal für kurze, klar begrenzte Linearbewegungen, wie sie z.B. in Handlingsystemen, Messschlitten oder Miniaturantrieben vorkommen.



Kompakt, robust und vielseitig einsetzbar

Mit seinem integrierten Signalprozessor benötigt der Sensor keine externe Auswertungseinheit. Er ist wahlweise mit einer bidirektionalen SSI-Schnittstelle erhältlich und lässt sich flexibel um Schnittstellen wie SPI, PWM oder UART erweitern.

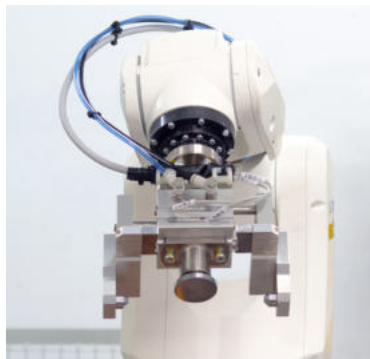
Die Versorgungsspannung kann zwischen 3 und 5 Volt liegen, wodurch sich der Sensor unkompliziert in bestehende Systeme einfügt.

Dank modernster Signalverarbeitung erreicht der ELP7932 eine Genauigkeit von bis zu ± 50 Mikrometern – ideal für Anwendungen, bei denen auch kleinste Abweichungen entscheidend sind. Auch die Wiederholgenauigkeit überzeugt mit Werten unterhalb von ± 10 Mikrometern. Mit bis zu 13 Bit Auflösung und einer Positionsaktualisierungsrate von bis zu 150 kHz reagiert das System dabei extrem schnell und zuverlässig.



Groß in der Leistung, klein im Format

Der Sensor ist für kurze Arbeitsabstände von 1 bis 3 Millimetern optimiert und trotz rauen Umgebungen mit einer ESD-Festigkeit von bis zu 2 kV sowie einem Temperaturbereich von -25°C bis $+85^{\circ}\text{C}$. Durch die kompakte Bauweise lässt sich das Modul platzsparend in Geräten mit begrenztem Bauraum integrieren – ein entscheidender Vorteil in modernen Mikrosystemen und kompakten Industrieanlagen.



Typische Einsatzbereiche

Der ELP7932 eignet sich perfekt für kurzhubige Positioniersysteme, automatisierte Greifmechanismen, Prüfvorrichtungen, Feinjustage-Einheiten oder medizinische Geräte. Überall dort, wo auf kleinstem Raum hohe Präzision gefordert ist, spielt er seine Stärken aus.

Fazit

Der ELP7932 definiert die Messung kurzer linearer Wege neu: Kompakt, präzise, absolut. Mit seiner flexiblen Integration, der hohen Auflösung und der robusten Ausführung ist er ein zukunfts-sicherer Baustein für moderne Automatisierungs- und Motion-Control-Lösungen.

„STARKE PARTNER. STARKE ZUKUNFT.“

Gemeinsam zum Erfolg: Die Partnerschaft mit Endrich

Manchmal beginnt eine Erfolgsgeschichte ganz unscheinbar – mit einem kurzen Gespräch auf einer Messe. So war es auch bei Sensitec und Endrich: Im November 2022 trafen sich unser Kollege Matthias Brusius (Field Application Engineer Current Sensors) und Dr. Thomas Wolf erstmals auf der Electronica in München. Der Funke sprang sofort über.

Schon wenige Monate später, im April 2023, folgte ein erstes Online-Meeting, bei dem beide Unternehmen ihre Stärken präsentierten. Der entscheidende Moment kam dann im Oktober: Im Gespräch auf Geschäftsleitungsebene gaben Frau Dr. Endrich und Dr. Wang das offizielle „GO“ für eine gemeinsame Zukunft.

Was dann folgte, war eine Reihe intensiver Aktivitäten: Schulungen zu Stromsensoren, ein Beitrag in den Endrich News, Touren durch Österreich und Ungarn sowie ein besonderer Hingucker auf der Electronica – ein E-Scooter, ausgestattet mit Sensitec-Sensorik. Schritt für Schritt wuchs so nicht nur das Vertrauen, sondern auch die Zusammenarbeit.

2025 markiert den Übergang in eine neue Phase: Mit der Schulung zu den Positionssensoren, der Endrich Vertriebstagung, mit etwa 25 Teilnehmern in Sensitec's Waferproduktion Mainz, und der Tour durch die Schweiz sind die Grundlagen gelegt. Und im April folgte der erste Serienauftrag – ein Meilenstein für beide Seiten.



Besuch von Frau Dr. Endrich mit Ihrem Vertriebsteam bei Sensitec in Mainz



E-Scooter auf der Electronica, München 2024

Den nächsten großen Auftritt hatten Endrich und Sensitec im Mai auf der PCIM, bevor im Juni gleich doppelt gefeiert wurde: die Verabschiedung in den Ruhestand von Wolfgang Deuschle (Produktmanager Sensorik) und der erfolgreiche Start in die Serienproduktion für unseren FREE-pitch Sensor AA747AHA-AH zur Motorkommutierung.

Glenn von Manteuffel, strategischer Vertrieb DACH-Region und verantwortlich für Endrich: *„Mit Wolfgang verabschieden wir einen Kollegen, der unsere Zusammenarbeit seit Beginn an gepusht und uns als Neulinge in der Distribution an die Hand genommen und begleitet hat. So ist es kein Wunder, dass wir nach gut 18 Monaten gemeinsam den ersten Serienauftrag feiern dürfen! Wir danken ihm von Herzen für seinen unermüdlichen Einsatz und wünschen ihm alles Gute!“*



Glenn von Manteuffel (Sensitec) mit Michael Plaumann (FAE Sensoren-Endrich) auf der PCIM 2025



Endrich Messestand auf der PCIM, Nürnberg 2025



Bei der Verabschiedung von Herrn Deuschle und der Feier für den ersten Serienauftrag, von links: Michael Plaumann (Endrich), Tatjana Messner (Endrich), Glenn von Manteuffel (Sensitec), Wolfgang Deuschle (Endrich)

Der Blick nach vorn: Der Distributionsvertrag steht kurz vor Abschluss. Weitere Projekte aus den Bereichen Strom- und Positionssensoren warten auf die Serienfreigabe. Und auch international ist die Partnerschaft auf Wachstumskurs:

Gemeinsame Kundenaktionen in Deutschland, Frankreich und Italien sind bereits geplant.

Aus einem Messekontakt ist so in kurzer Zeit eine starke Zusammenarbeit gewachsen – und die gemeinsame Erfolgsgeschichte hat gerade erst begonnen.



Sinomags neue Stromsensoren: Maßgeschneidert für PV-Wechselrichter der 400-kW-Klasse

Angesichts des zunehmenden Wettbewerbs durch günstigere, leistungsschwächere PV-Systeme aus Asien setzen Wechselrichterhersteller in Europa und den USA verstärkt auf leistungsfähige, zentralisierte Systeme mit maximaler Effizienz. Sinomags unterstützt diesen Wandel mit maßgeschneiderten Sensorlösungen, die höchste Messgenauigkeit, verbesserte Sicherheit und flexible Integrationsmöglichkeiten über mehrere Messpunkte hinweg bieten. Zukünftige PV-Anlagen zeichnen sich zudem durch höhere Gleichspannungen – bis zu 2000 V – und dichte Modulverschaltungen aus. Bei bis zu 30–40 Modulen pro String steigen die Anforderungen an Stromsensoren deutlich: Sie müssen nicht nur größere Ströme und höhere Isolationsspannungen verkraften, sondern auch platzsparend und hochpräzise arbeiten. Sinomags begegnet diesen Herausforderungen mit drei gezielt entwickelten Sensor-Serien:

RANDNOTIZ

Technologisch wegweisend, strategisch durchdacht: Der chinesische Sensorspezialist Sinomags erweitert sein Portfolio um drei hochmoderne Stromsensoren, die speziell für zentrale Photovoltaik-Wechselrichter der 400-kW-Klasse entwickelt wurden. Damit reagiert das Unternehmen auf den globalen Wandel in der PV-Branche – hin zu mehr Effizienz, höherer Spannung und steigender Systemkomplexität.

DIE NEUEN SENSORLÖSUNGEN

im Überblick

1

STB-350LA/M2 – Robustheit unter Extrembedingungen

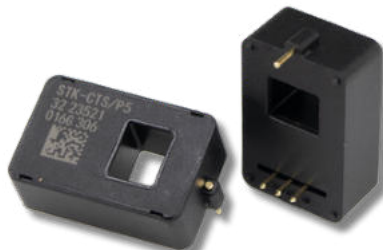
Dieser Sensor wurde speziell für 400-kW-Wechselrichter konzipiert und hält Stoßströme bis 700 A problemlos aus. Die Kombination aus exzellenter Überlastfestigkeit und präziser Messung macht ihn zur idealen Lösung für hochbelastete, zentrale PV-Systeme.



2

CTS-Serie – Zwei Funktionen, ein Gehäuse

Die CTS-Serie vereint Strommessung und Lichtbogen-Erkennung in einem einzigen, kompakten Modul. Diese „Zwei-in-Eins“-Lösung vereinfacht die Systemarchitektur, erhöht die Sicherheit und ermöglicht eine frühzeitige Erkennung von Lichtbogenfehlern – ein wichtiger Schutz vor Brandgefahr und Ausfallzeiten.



SFG-P-Serie – Präzise Leckstromerkennung für Hochvolt-Systeme

Mit hoher Messgenauigkeit, geringer Temperaturdrift und schneller Reaktionszeit ist die SFG-P-Serie ideal für anspruchsvolle Hochvolt-Wechselrichter geeignet. Dank hoher Störfestigkeit und AC-Isolationsspannungsfestigkeit gewährleistet sie zuverlässigen Betrieb selbst in komplexen Umgebungen.



Zukunftsfähige Technik für nachhaltige Energie

Mit weiteren Innovationen wie dem BS-T 2000A – einem Sensor mit erweitertem Leiterdurchlass für hohe Ströme – positioniert sich Sinomags als starker Partner für Hersteller von PV-Wechselrichtern.

Die neuen Sensoren bieten nicht nur moderne Technologien, sondern auch praxisorientierte Lösungen für die Energiewelt von morgen.

Weitere Informationen unter: www.sinomags.com

Hui Wang - Produktmanager Stromsensoren



FLUXGATE- ODER TMR-TECHNOLOGIE



Neue Maßstäbe in der Strommessung setzen: Die STB-CAS-Serie von Sensitec

Unsere STB-CAS-Stromsensoren decken Messbereiche von 6 A bis 75 A RMS ab – für Gleichstrom, Wechselstrom und pulsierende Ströme. Mit galvanischer Trennung und modernster CL-Fluxgate- oder TMR-Technologie (Tunnel Magnetoresistive) bieten sie höchste Präzision in einem kompakten Gehäuse für die Leiterplattenmontage.

Mit der STB-CAS-Serie bieten wir unseren Kunden Genauigkeit, Sicherheit und Zuverlässigkeit – für die industriellen Anwendungen von morgen.

HAUPTMERKMALE

- Closed Loop Prinzip
- Versorgungsspannung +5V
- Gute Genauigkeit über Temperaturbereich
- Messbereich 3x Nennstrom
- Bandbreite von DC bis 400 kHz
- Ansprechzeit $< 0,3 \mu\text{s}$
- Pin-Kompatibilität und wettbewerbsfähige Preise
- UL 94-VO zertifiziertes Gehäuse
- Auch mit Referenzausgang erhältlich – für noch bessere Genauigkeit



TYPISCHE ANWENDUNGEN

- Motorantriebe und Servosteuerungen
- Batteriebetriebene Systeme und USV-Anlagen
- Solarwechselrichter
- Schweißgeräte und Stromversorgungen
- SMPS- und Gleichstrommotorantriebe

Jetzt bei DigiKey
bestellen!
www.digikey.com

MITARBEITER PORTRAIT DAVID QUIRNHEIM PAIS

Nach seinem Studium der integrierten Produktentwicklung an der Fachhochschule Südwestfalen führte David der Weg zurück in seine Heimat den Lahn-Dill-Kreis – zur Sensitec GmbH. Fünf Jahre arbeitete er hier als Projekt-Ingenieur in der Systementwicklung und gestaltete technische Lösungen im Bereich Positionssensorik. Besonders reizte ihn dabei der direkte Austausch mit den Kunden: *„Technik wird für mich erst durch konkrete Anwendungen lebendig.“*

Neue Rolle, neue Perspektive

Seit August ist David Field Application Engineer für Encoder und Magnetics. In dieser Schnittstellenrolle verbindet er technische Expertise mit den Anforderungen der Kunden und sorgt dafür, dass Lösungen praxisnah umgesetzt werden. *„Mich motiviert, wenn unsere Technologie einen echten Unterschied macht.“*

Ein Arbeitstag zwischen Labor und Kundenkontakt

Wie sieht der Alltag eines Field Application Engineers aus?

„Es ist eine Mischung aus beidem – tiefes technisches Verständnis und enge Zusammenarbeit mit Menschen. Mal geht es darum, im Labor Messungen vorzubereiten, mal darum, gemeinsam mit dem Vertrieb beim Kunden vor Ort zu sein und Lösungen zu präsentieren.“

Diese Vielseitigkeit ist es, die ihn begeistert. Besonders spannend findet er, dass jeder Kunde andere Schwerpunkte setzt – von hochpräziser Automatisierungstechnik bis hin zu robusten Anwendungen im Maschinenbau. *„Man lernt nie aus, und das macht meinen Job so lebendig.“*



Stolz auf gemeinsame Erfolge

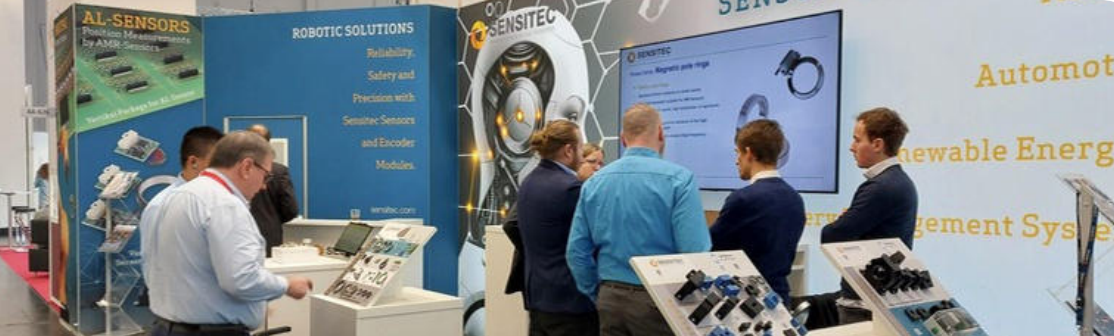
Rückblickend denkt er gerne an Projekte, die er als Projektingenieur begleitet hat. *„Wenn man am Ende ein Produkt in den Händen hält, das exakt auf die Kundenanforderung zugeschnitten ist – das sind die Momente, auf die man stolz sein kann.“*

Dieses Gefühl, etwas Greifbares geschaffen zu haben, treibt ihn auch in seiner neuen Rolle an. Jetzt geht es nicht mehr nur darum, Lösungen zu entwickeln, sondern auch darum, diese im direkten Austausch zu platzieren und weiterzuentwickeln.

Mensch hinter der Technik

Bei aller Begeisterung für Technik ist es David wichtig, einen Ausgleich zu haben. In seiner Freizeit verbringt er viel Zeit auf dem Fahrrad und auf Konzerten. *„Die Balance ist wichtig – so kann man mit frischem Kopf an die nächsten Herausforderungen gehen.“* Auf die Frage, was ihn antreibt, antwortet er ohne Zögern: *„Die Kombination aus technischer Tiefe und menschlicher Nähe. Es motiviert mich, wenn ich sehe, dass unsere Lösungen einen echten Unterschied machen.“*

Claudia Ulbricht, Marketing & PR



SENSITEC LIVE ERLEBEN

Unsere Messeterminde

2025/2026

Wir freuen uns auf Ihren Besuch!

Erleben Sie zukunftsweisende Sensorik, lassen Sie sich individuell beraten und entdecken Sie, wie Sensitec Ihre Anwendungen effizienter, präziser und intelligenter macht.

Alle Infos zu unseren Messeauftritten finden Sie auch unter: www.sensitec.com

Für weitere Informationen oder Termine unter:
+49 (0)6441 5291 0 / sensitec@sensitec.com





smart production solutions

25.– 27. November 2025 / 24.– 26. November 2026

SPS – Smart Production Solutions, Nürnberg

Der Branchentreffpunkt für smarte und digitale Automatisierung.
Sensitec präsentiert moderne magnetoresistive Sensorlösungen für anspruchsvolle Industrieanwendungen.



18. & 19. März 2026

W3+ Fair, Wetzlar

Die innovative Netzwerkmesse für die Branchen Optik, Photonik, Elektronik, Mechanik und Hightech Innovationen.



EUROPE

9. - 11. Juni 2026

PCIM Europe, Nürnberg

Die Leitmesse für Leistungselektronik, Antriebstechnik, erneuerbare Energien und Energiemanagement – und die ideale Plattform, um Sensitec-Stromsensorik und Encoder-Technologie kennenzulernen.



10.–13. November 2026

Electronica, München

Die Weltleitmesse und Konferenz für Komponenten, Systeme und Anwendungen der Elektronik.

SENSITEC BEI DIGIKEY

DigiKey zählt weltweit zu den führenden Distributionsplattformen für elektronische Bauteile und Komponenten. Mit über 13 Millionen Artikeln im Sortiment bietet DigiKey Entwicklern, Einkäufern und Technikbegeisterten schnellen Zugriff auf hochwertige Produkte – direkt, unkompliziert und global verfügbar.

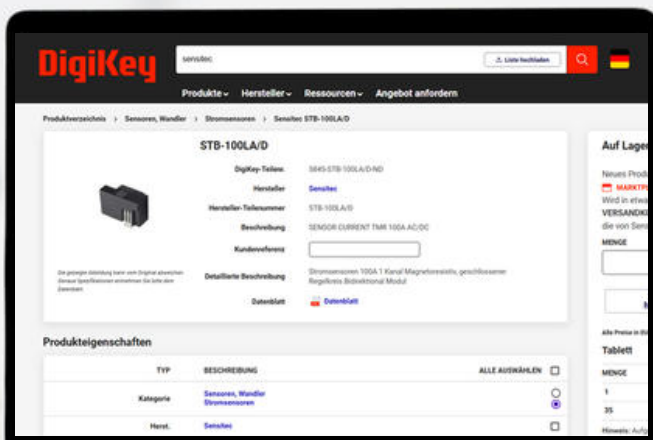
Wir freuen uns, dass auch unsere Sensorlösungen über DigiKey bezogen werden können. Damit sind unsere Produkte rund um die Uhr für Kunden weltweit verfügbar – mit transparenter Lieferbarkeit, technischen Daten und einfacher Bestellabwicklung.

Entdecken Sie unsere Sensoren auf www.digikey.com – und profitieren Sie von maximaler Flexibilität bei der Auswahl und Beschaffung.

BESUCHEN SIE UNSEREN SHOP



www.digikey.de



UNSER VERTRIEBS-TEAM

Hinter jeder erfolgreichen Lösung steht ein starkes Team.
Unser Vertrieb ist Ihr Ansprechpartner für individuelle Sensorlösungen, technische Beratung und partnerschaftliche Zusammenarbeit –
persönlich, kompetent und zuverlässig.



Jörg Stamm
Strategischer Vertrieb
Europa

+49 (0) 6441 5291 231
jörg.stamm@sensitec.com



Peter Radde
Strategischer Vertrieb
APAC/Amerika

+49 (0) 6441 5291 184
peter.radde@sensitec.com



Markus Wilhelm
Operativer Vertrieb
Europa & APAC/Amerika

+49 (0) 6441 5291 233
markus.wilhelm@sensitec.com



Glenn von Manteuffel
Strategischer Vertrieb DACH

+49 (0) 9089 92 00 962
glenn.manteuffel@sensitec.com



Semra Kilic
Operativer Vertrieb DACH

+49 (0) 6441 5291 212
semra.kilic@sensitec.com



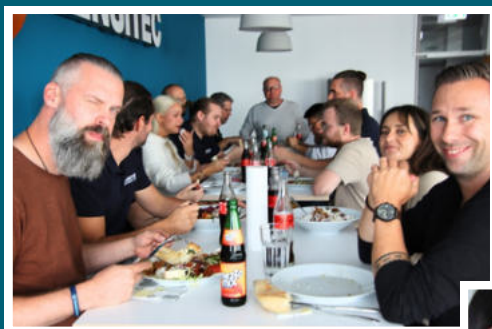
Endrich Bauelemente Vertriebs GmbH
verreibt die gesamte Produktpalette
der vorgestellten Stromsensoren von
Sensitec. Weitere Informationen auf
www.endrich.com.

„Sie wissen nicht, wer der richtige Ansprechpartner ist?“
Kontaktieren Sie uns unter: info@sensitec.com



SOMMERAUSGANGSFEST

Gemeinsam mit allen Kolleginnen und Kollegen genossen wir in der Sensibar ein leckeres Mittagessen. In angenehmer Atmosphäre bot sich Gelegenheit für anregende Gespräche und geselliges Beisammensein. Ein gelungener Ausklang des Sommers. Dabei wurde der starke kollegiale Zusammenhalt bei Sensitec einmal mehr spürbar. Ein herzliches Dankeschön geht an die Organisatoren des Festes sowie an die Geschäftsleitung, die das Sommerausgangsfest finanziell ermöglicht hat. Gut gestärkt starten wir nun gemeinsam in den Herbst.



FUNZELFAHRT

Während das Sommerausgangsfest in der Sensibar stattfand, genossen die Kolleginnen und Kollegen in Mainz eine besondere Aktivität: eine gemütliche Planwagenfahrt durch die malerischen Weinberge in Bodenheim. Bei herrlicher Aussicht und entspannter Stimmung wurde die gemeinsame Zeit abseits des Arbeitsalltags zu einem unvergesslichen Erlebnis.



Mainz, 05. September 2025



Sensitec GmbH
Schanzenfeldstrasse 2
35578 Wetzlar, Deutschland

Tel: +49 6441 5291-0
sensitec@sensitec.com
www.sensitec.com

Redaktion | Gestaltung: Claudia Ulbricht

